

1. Használat előtti tudnivalók

Köszönjük érdeklődését a Bolthely – MPL API csomagfeladással kapcsolatban!

Küldeményeit küldheti házhoz, a népszerű MPL PostaPontokra, vagy MPL csomagautomatákba is – az összes szállítási mód elérhető vált, közvetlenül a webáruházából!

Az MPL API csomagfeladáshoz érvényes szerződés szükséges.

Ha Önnek nincs MPL szerződése, kérjük, hogy [jelezze igényét nekünk az űrlap kitöltésével](#).

A szolgáltatás regisztrációhoz kötött, kérjük, hogy [olvassa el tájékoztatónkat](#) a részletekért!

Köszönjük!

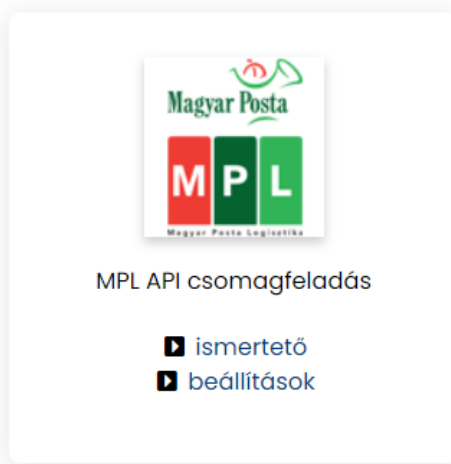
Kérjük, hogy webáruházában ellenőrizze a **Beállítások > Szállítás, fizetés > Külső szolgáltatások** oldalon, hogy az MPL-es szállítási módok (Magyar Posta PostaPont, Magyar Posta MOL és Coop átvételi pontok, Magyar Posta Csomagautomata, MPL házhozszállítás) aktívak-e Ön-nél.

A szállítási módoknál Csomagautomata és fixpontok esetén 20 kg, Postán maradó küldeményeknél 30 kg a súlyhatár!

2. MPL API Csomagfeladás beállítások a Bolthely webáruházban

Az MPL API csomagfeladási lehetőséget a Bolthely Adminisztrációs felületen a **Beállítások > Szállítás, fizetés > Külső szolgáltatások** menüpontban találja.

Válassza az „MPL API Csomagfeladás” csempét, és onnan a **Beállítások** lehetőséget!



Az első használat előtt az MPL API szolgáltatáshoz szükséges adatokat adja meg.

| | |
|------------------------------|--|
| MPL vevőkód: | 10 számjegyű számsor (00-val kezdődik), a postai szerződésen találja meg. |
| MPL Megállapodásszám: | A postai szerződésen megtalálható 8 jegyű számsor. |
| MPL API key: | A postai regisztráció visszaigazolása után az MPL Fejlesztői portálon találja meg. A 'prod' elnevezésű kulcsokat használja. További információ: MPL API |
| MPL API Secret: | A postai regisztráció visszaigazolása után az MPL Fejlesztői portálon találja meg. A 'prod' elnevezésű kulcsokat használja. További információ: MPL API |
| Bankszámlaszám: | Bankszámlaszám, kötőjelek nélkül, 24 karakteres formában. Az MPL által beszédett árufizetés összeg erre a számlaszámra kerül átutalásra. |

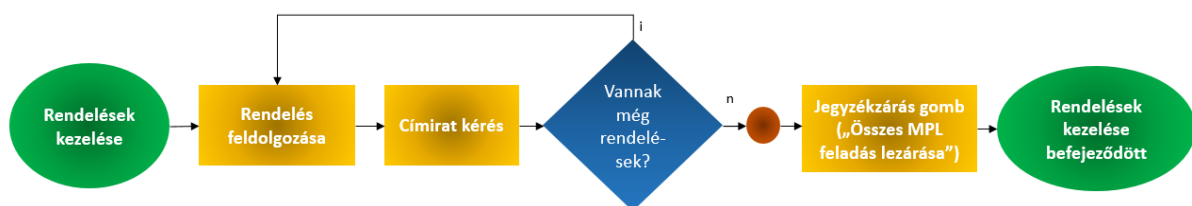
| | |
|-----------------------------|---|
| MPL Feladó címe: | A címiraton megjelenő feladói címadat |
| Kontakt telefonszám: | A címiraton megjelenő feladói telefonszám |
| Adószám: | Adószám (opcionális) |

3. Rendelések feldolgozása

Az MPL szállítással kért megrendelések esetén a napi feladások végén (ahogy az asztali Címiratkitöltő programunk esetén is) kötelező a jegyzékszárás, ami így az összes, feladásra kijelölt küldemény adatát tartalmazza.

A rendelések kezelésének egyszerűsített folyamata (MPL oldalról):

1. rendelés feldolgozása, adatainak ellenőrzése, címiratkérés
2. további rendelés feldolgozása, adatainak ellenőrzése, címiratkérés
3. feldolgozás végén jegyzékszárás



A beérkezett rendeléseket a **Rendelések > Rendelések** oldal találja.

| Menny. | # | Termék | Egységár | Ár |
|--------|-------|--|----------|----------|
| 1 db | 00001 | Termék 1 | 1.499 Ft | 1.499 Ft |
| 1 db | SzKtg | Szállítási költség - MPL házhozszállítás | 1.290 Ft | 1.290 Ft |
| | | | | 2.789 Ft |

A megrendelő adatai (1) mellett a kért szállítási mód (2) is szerepel a rendelésösszegző blokkban.

Ha szeretne címiratot kérni a rendeléséhez, azt az **MPL címke** (3) gombra kattintva tudja megtenni.

Amennyiben a rendelés adataiban változás áll be, lehetősége van a beküldött adatokat a postai rendszerből törölni az **MPL törlés** gombra (4) kattintva, majd az **MPL címke** (3) gombbal új címkét igényelni a rendeléséhez.

A rendelésrészletező oldalon a megrendelt termékek lista alatt három blokkban találja meg a rendelés adatait:

- a Megrendelő oszlopban a vásárló adatait tudja szükség szerint szerkeszteni. Kérjük, hogy mindenképpen ellenőrizze a megadott adatok helyességét! A kézbesítéshez szükséges információt a **Megjegyzés (futárnak)** mezőben (megjelenik a címiraton) tudja megadni,
- a középső blokkban a Feladó/Webáruház adatai szerepelnek,
- a harmadik oszlopban a rendelés paramétereit módosíthatja, amit a következőkben részletezünk.

Csomag súlya: kötelezően töltendő mező, alapértelmezés szerint grammban kell megadni. A rendelés súlyát (csomagolóanyaggal) írja be ide.

Csomag mérete: elsősorban Csomagautomata esetén szükséges tölteni (a helyes rekeszméret kiválasztása miatt). Az alábbi méretek léteznek: S, M, L.

Mérethatárok:

| | |
|----------|------------------|
| S | max. 31x25x7 cm |
| M | max. 50x31x16 cm |
| L | max. 50x31x35 cm |

Amennyiben a rendelését csak több csomagban tudja teljesíteni, a **Plusz csomag hozzáadása** gombra kattintva a rendeléshez tartozó további csomagok adatait is meg tudja adni. (Nem minden szállítási mód esetén jelenik meg ez a gomb).

A **Csomag törlése** gombra kattintva az utolsó csomagot tudja törölni.

Csomag

1. Csomag súlya ⓘ * g

1. Csomag mérete

2. Csomag súlya ⓘ * g

2. Csomag mérete

Őrzési idő: javasolt beállítás MPL Üzleti csomag esetén az 5 munkanap.

Kézbesítés módja: a vásárló által választott kézbesítési mód. Nem módosítható a felületen.

Postára adás tervezett dátuma: a csomag tervezett feladás napja.

Címke típusa: feladásához többféle címirat közül választhat, azonban öntapadós címirat alapanyagot továbbra is csak az A5-öshöz nyújt az MPL (A5 vagy A5inA4 címirattípusok).

További információt az elérhető címirattípusokról a következő linken talál: https://www.posta.hu/static/internet/download/MPL_API_Cimirat_tipusok.pdf

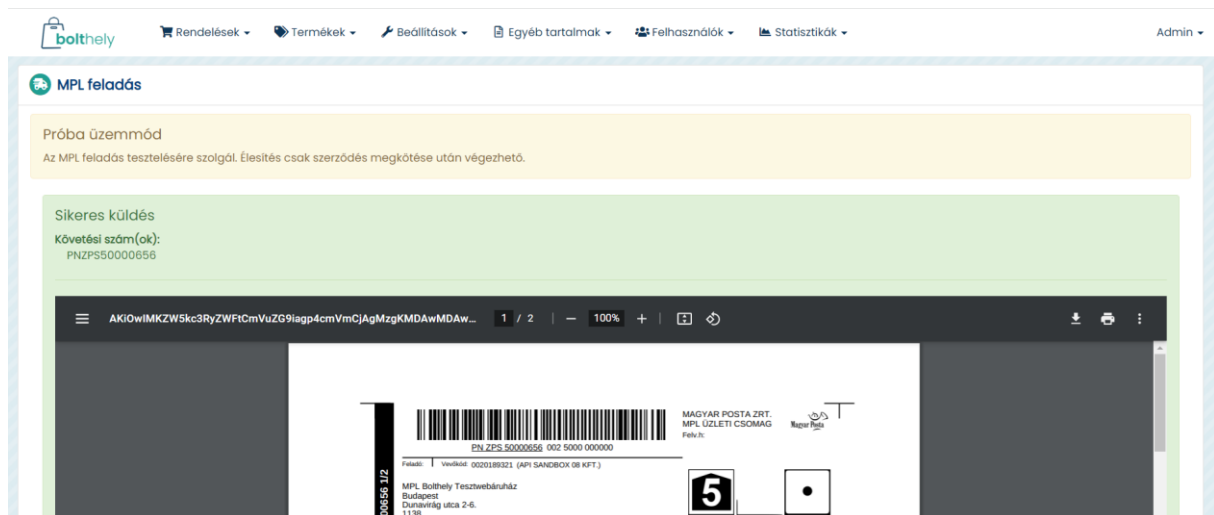
A Bolthely webáruházakban a következő többletszolgáltatások érhetők el:

- **Árufizetés (utánvét):** amennyiben a rendelés utánvétes, itt kell megadni annak összegét. Az összeg megadása után kerül a többletszolgáltatás kiválasztásra.
- **1 munkanapos időgarancia:** a küldeményt – az ÁSZF-ben meghatározott feltételek teljesülése esetén – az MPL a feladó által a címiraton feltüntetett címen, a címzett eltérő rendelkezése hiányában garantáltan a felvétel napját követő munkanapon kézbesíti, a kézbesítést megkísérli, illetve eljuttatja a megadott címhelyre.
- **Időablak:** A küldeményt az MPL a kiválasztott időablakban kézbesíti, 4 időablak közül választhat (településtől függően).
- **Törékeny:** az MPL a „Törékeny”-ként feladott küldeményeket az épsége megóvása érdekében a nem törékeny tartalmú postai küldeményektől megkülönböztetett módon kezeli.
- **Terjedelmes:** ha a küldemény hossza 1000 mm-nél nagyobb, de nem haladja meg a 2400 mm-t, vagy összmérete (hosszúság + szélesség + magasság) 1800 mm-nél nagyobb, de nem haladja meg a 3000 mm-t, illetve ha az alakja miatt az egységképzőben történő elhelyezéséből következően eltérő kezelést kíván. Pl. kidomborodó, kilógó felületekkel határolt, elhelyezése kihasználatlan helyet eredményez (pl.: henger), vagy elkülönített kezelést igényel (pl.: kerékpár, bútor, növény).
- **Értéknyilvántás:** ha az Értéknyilvántás többletszolgáltatás ki van választva, akkor a rendelés végösszege lesz az Értéknyilvántásnál feltüntetve (ellenkező esetben 0 Ft kerül a címiratra, és a jegyzékbe). Az értéke MPL Üzleti csomag esetén maximum 2.000.000 Ft lehet, Csomagautomata esetén maximum 200.000 Ft. 40 kg feletti küldemények esetén az Értéknyilvántás összeg megadása kötelező!

A rendelés adatainak ellenőrzése és a többletszolgáltatások szükség szerinti megadása után a képernyő alsó részén található **Küldés** gombra kattintva kezdeményezheti a rendeléshez a címirat kérését.

Ha minden adat helyesen került megadásra, a következő oldalon letöltheti a rendeléshez készült címiratokat.

MPL API – a Bolthelynél (2022.02.25.)



A következő rendeléshez a címrát alatti **Vissza** gombra, vagy a **Rendelések > Rendelések** menüpontot választva juthat.

A rendelések feldolgozásakor előfordulhatnak olyan esetek, amelyeknél adatbeküldés közben hibaüzenetet kapunk. A hibaüzenetek piros háttérszínű téglalapban lévő tájékoztató szöveggént kerülnek megjelenítésre:

• 130: Csomagautomata kézbesítési hely esetén a címzett telefonszám csak mobil lehet

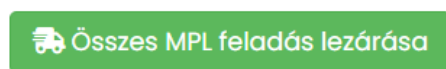
A kapott hibaüzenet alapján a rendelés adatait javítunk kell. Fontos, hogy amíg ez nem történik meg, addig címrátot sem tudunk igényelni a rendelésünkhöz.

Amikor végeztünk a napi feladással, a jegyzékszárás következik. Ez a lépés feltétlen szükséges ahhoz, hogy adatait az MPL használni tudja, és a csomagjait Ön is fel tudja adni.

Fontos, hogy jegyzékszárást mindig az utolsó küldemény feldolgozása után kezdeményezzük csak (tehát ne rendelésenként), ezzel érhető el, hogy a feladandó csomagjaink egy jegyzékre kerüljenek!

A jegyzékszárást Bolthelyes webáruházunknál a **Rendelések > Rendelések** menüpont segítségével tehetjük meg.

A rendeléseink alatt az **Összes MPL feladás lezárása** gombra kattintva indíthatjuk a jegyzékszárást.



A gombra kattintva áttekinthetjük a feladásra kijelölt küldeményeket, letölthetjük a címrátokat (ha még nem tettük ezt meg), majd kattintsunk a **Tovább** gombra.

Sikeres jegyzékszárás után letölthetjük a feladandó küldeményeinket tartalmazó jegyzéket.